

# CASE.97

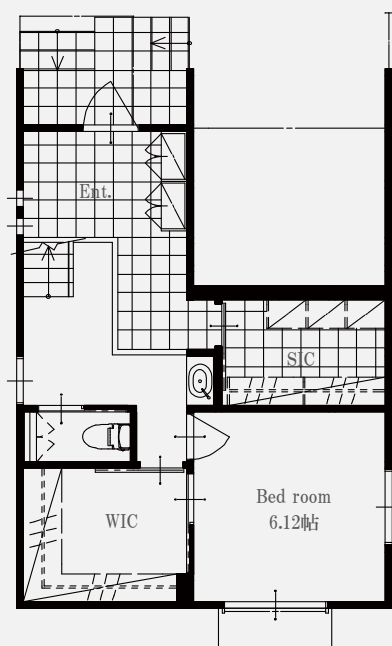
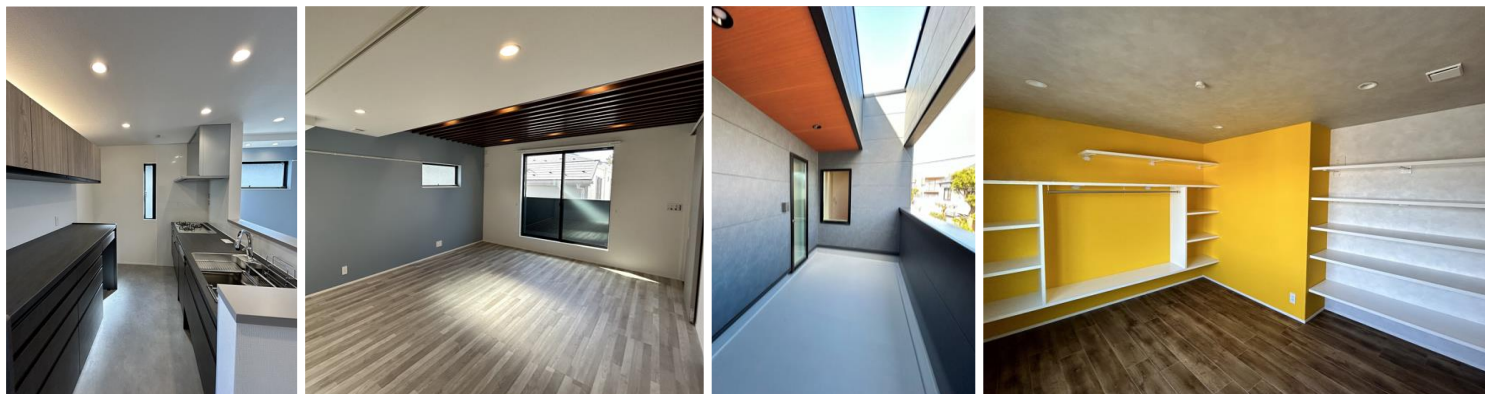
## 第一印象が決まる！ 開放的な玄関をデザインしたお家

3階建ての良さを最大限生かした計画の中でも、特にお施主様がこだわった空間は玄関。

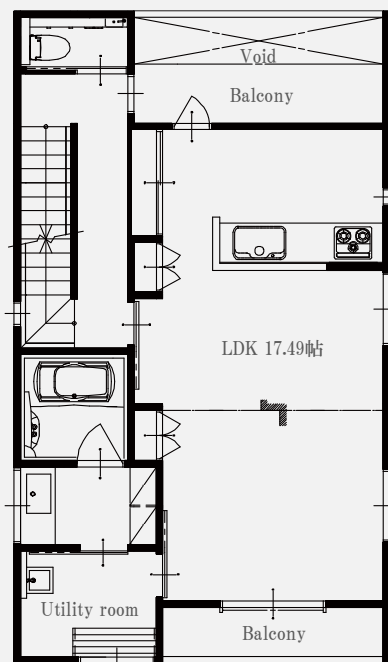
お家の顔となる玄関ホールは約8帖、土間収納は約3帖と広く計画しました。開放感を持たせるため、奥行きを広くとり、2階へと続く階段はスチール階段にしました。手洗いスペースがあるのもポイントです。

他にもLDKの天井格子や使いやすい家事室、お施主様自慢の書斎など、こだわりが詰まったお家となりました。

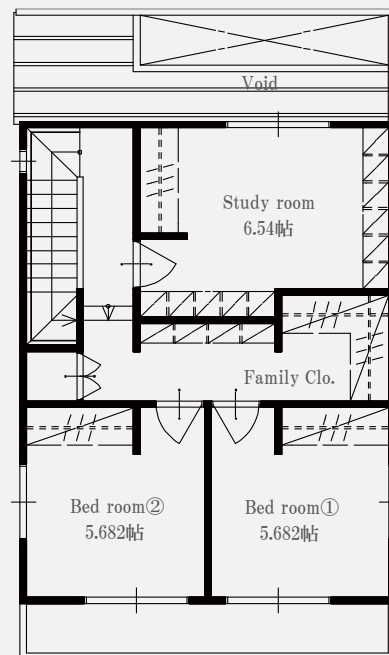
外観はネイビーの外壁に2階バルコニーのコートラインがポイントとなったスクエア型で、スタイリッシュな仕上がりとなりました。



1F



2F



3F

延床面積：148.41㎡(44.89坪) 1F：37.43㎡(11.32坪) 2F：51.13㎡(15.46坪) 3F：45.75㎡(13.83坪)