

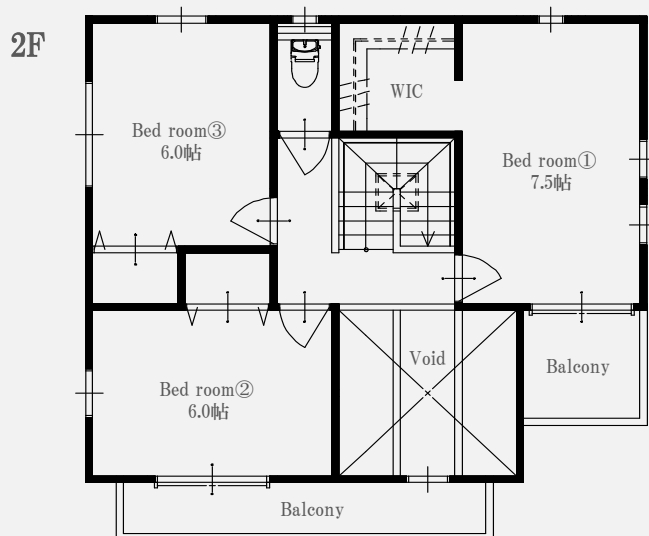
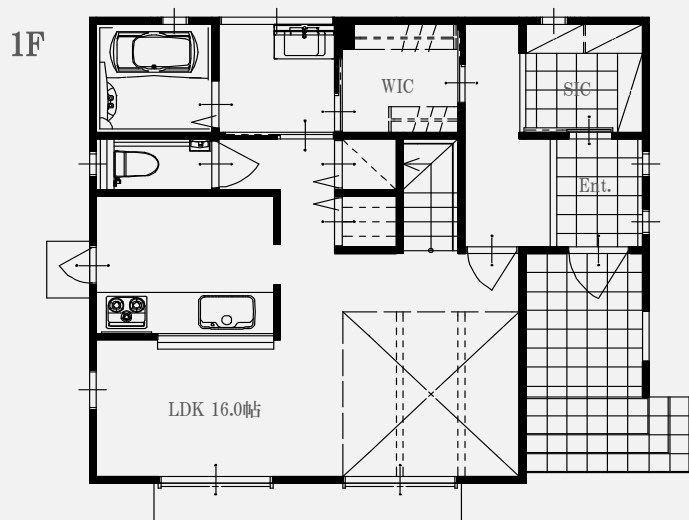
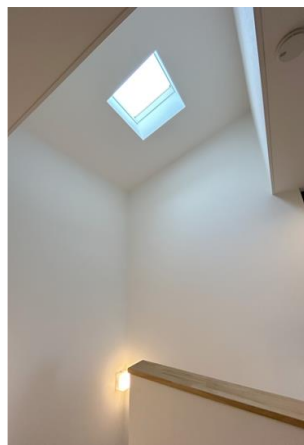
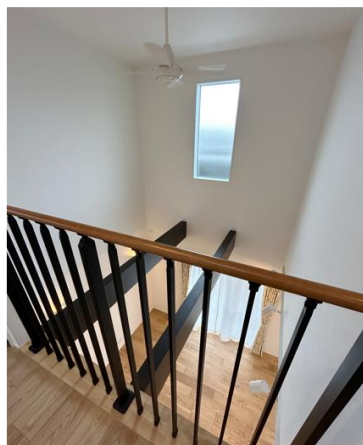
# CASE.93

## 開放感たっぷり！ 吹き抜けでつながる理想のお家

お家のメインとなるLDKには2階ローカとつながる吹き抜けを計画し、家族とのコミュニケーションがしやすい開放的な空間となりました。1階は玄関ホール・シューズクローク～LDK～洗面～ウォークインクローゼットと回遊できる動線となっており、生活動線がスムーズに。

2階の主寝室を含めた3部屋やトイレなどの空間は、アクセントクロスなどでポイントをつくり、遊び心も垣間見えます。

外観の上部を木目調の縦張り、サッシをホワイトにすることで北欧風な仕上がりとなりました。



延床面積：101.51㎡(30.70坪) 1F：54.31㎡(16.43坪) 2F：47.20㎡(14.27坪)