

CASE.92

広い敷地を最大限活用した賃貸併用住宅

広い敷地を有効活用するため、賃貸併用住宅を計画。お施主様の住居部分と賃貸部分どちらもしっかり広さを確保し、縦割りにすることで生活音などを気にせず過ごせることも考慮して合計三世帯となりました。賃貸部分にはロフトがあるので、十分な収納力もあります。

ナチュラルテイストな内観とツートンカラーのシンプルモダンな外観は飽きがこないデザインに仕上がりました。



外観



賃貸LDK



賃貸洋室



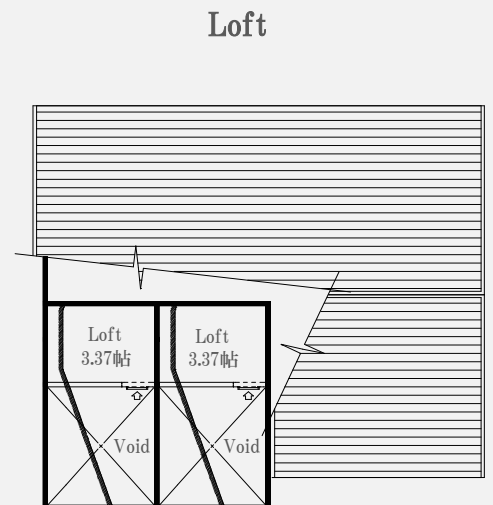
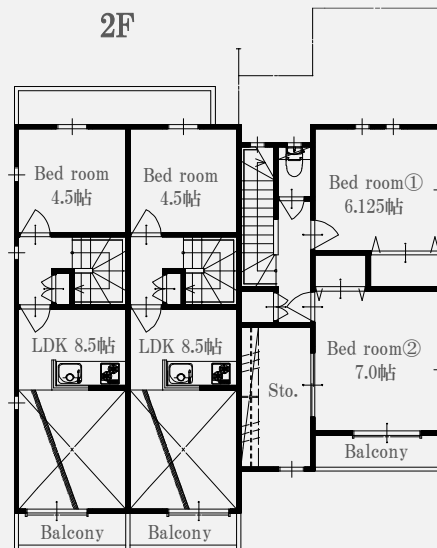
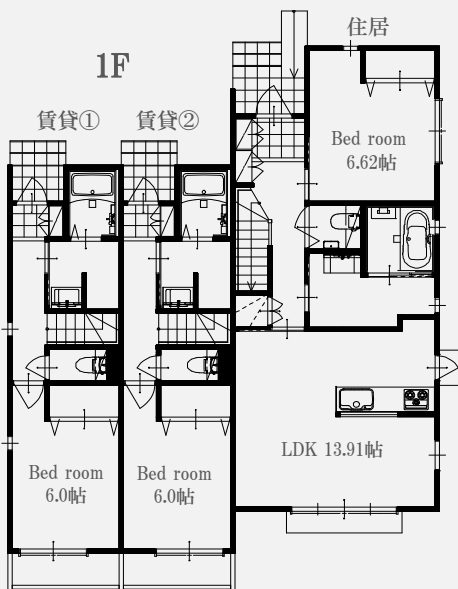
住居玄関



住居キッチン



住居LDK



延床面積：198.01㎡(59.89坪) 1F：105.71㎡(31.97坪) 2F：92.30㎡(27.92坪)

住居部分 延床面積：94.49㎡ 1F：55.19㎡ 2F：39.30㎡
賃貸各戸 延床面積：51.75㎡ 1F：25.25㎡ 2F：26.50㎡

TAKUMIGIKEN CO.,Ltd.