

CASE.89

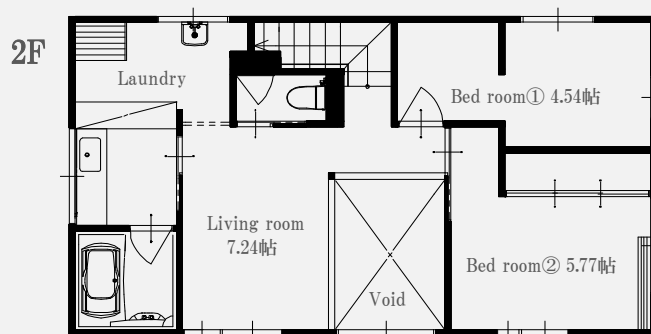
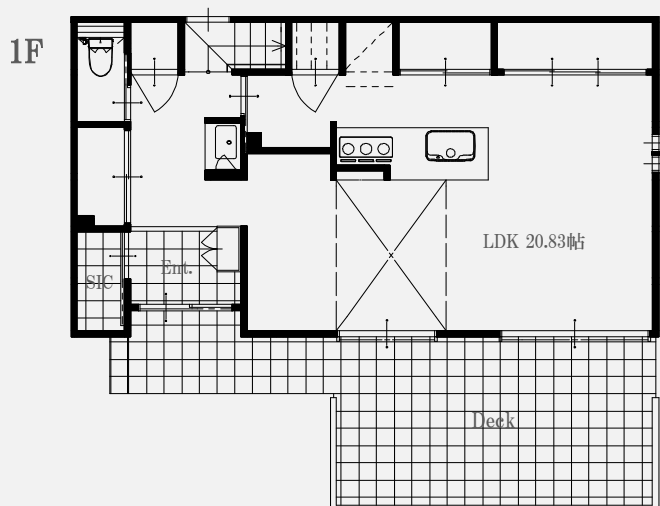
床下エアコン必見！ パッシブ冷暖を取り入れたお家

「小さいエネルギーで冬暖かく、夏涼しい」住宅性能を高める床下エアコンを採用したお家。1階のエアコンは暖かい空気を、2階のエアコンは冷たい空気を送り、家全体を快適な温度にしてくれます。より効果を高めるために吹き抜けも設けました。

開放感あるLDKはタイル調のフローリングに壁紙を黒にすることでホテルライクな空間に。リビングとつながるアウトドアリビングと合わせると約30帖のスペース。壁を設置して、周りからの視線も気になりません。また、居室スペースがある2階は木のフローリングや淡い色合いのアクセントクロスを採用して暖かみある空間となりました。

回遊ができる玄関～ホール～LDKや洗面とランドリールームの間仕切り収納など、暮らしのことがしっかり考えられた家事動線もポイント。

こだわりが詰まった充実感あふれるお家が完成しました。



延床面積：101.36㎡(30.66坪) 1F：52.92㎡(16.00坪) 2F：48.44㎡(14.65坪)

TAKUMIGIKEN CO.,Ltd.