

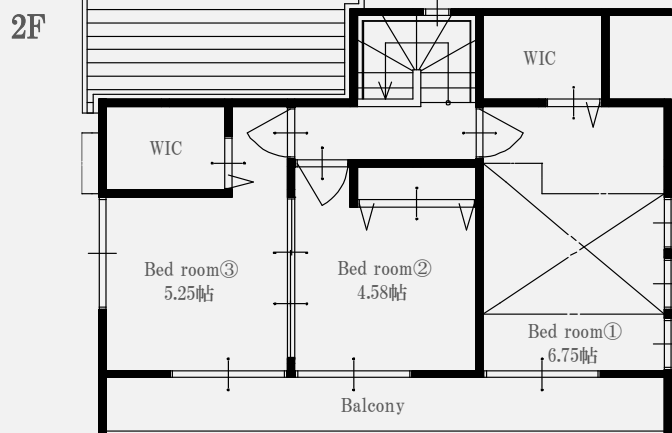
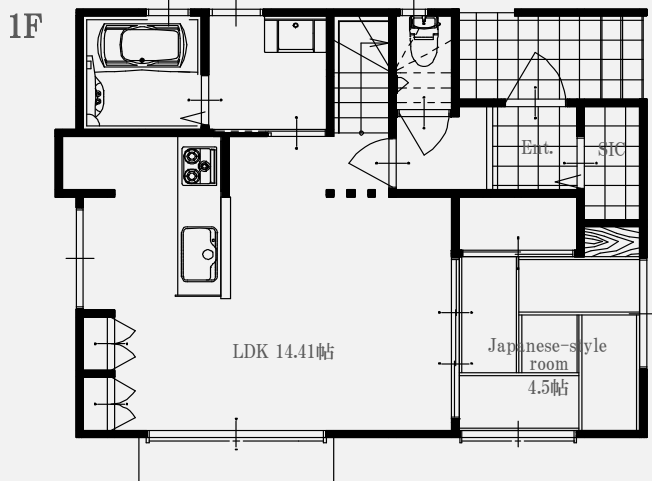
CASE.87

一面鏡張りのお部屋がある家

1階LDKは白の建具と木のフローリングで明るくナチュラルな空間にしています。キッチンスペースは天井を少し下げて木目調に、そしてキッチンとカップボードを黒にすることでテイストに変化をつけました。また、LDKの隣には4.5帖の洋和室を設け、来客時には個室として使用できるようになっています。

2階はダンサーをしているご主人様が撮影や練習ができるように、寝室の一面を鏡張りにしました。その他にも各部屋にアクセントクロスを採用したり、クローゼット・ウォークインクローゼットを設けて十分な収納スペースを確保するなど、暮らしやすさもしっかり考えた間取りとなっています。

外観は黒のサイディングを採用してシンプルモダンに仕上げました。玄関部分に木目調を取り入れることでワンポイントに。



延床面積：87.21㎡(26.38坪) 1F：48.71㎡(14.73坪) 2F：38.50㎡(11.64坪)

TAKUMIGIKEN CO.,Ltd.