

CASE.68

家族が集まるリビングにこだわった家

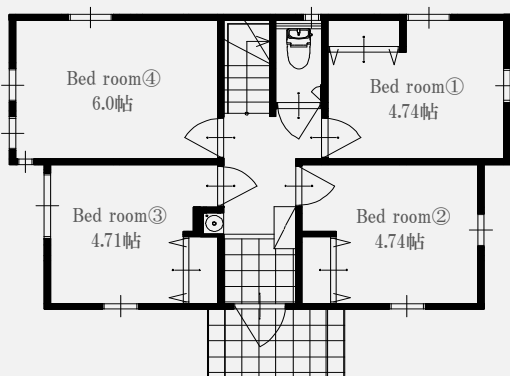
家族が集まるリビングが明るくなるよう、敷地形状を考慮した上で2階に計画しました。さらに、ロフトを設けることで天井の高さを上げて広く見える工夫もされています。他にもワークスペースやキッチン前の本棚など、スペースを最大限活かした間取りとなっています。

4人家族のお施主様一人ひとりの部屋を確保し、特にこだわりが垣間見えたのがご主人様のお部屋。全面板張りの仕上がりとなっており、収納などの家具は今後DIYで作っていくそう。

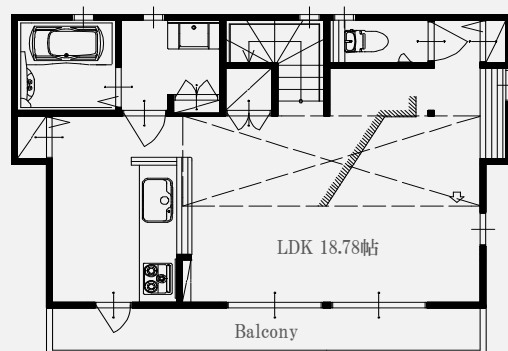
外観はシンプルな白のサイディングに1階と2階の窓がつながったように見えるようデザインしたのがポイントです。



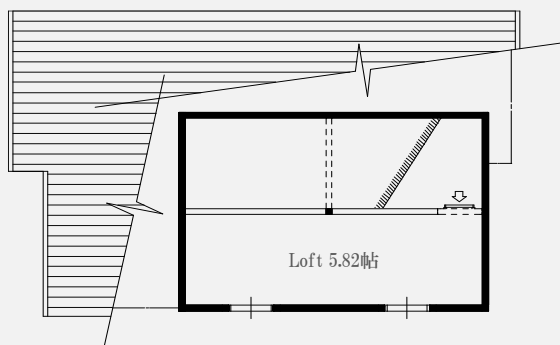
1F



2F



Loft



延床面積：88.58㎡(26.79坪)

1F：44.29㎡(13.39坪)

2F：44.29㎡(13.39坪)

TAKUMIGIKEN CO.,Ltd.