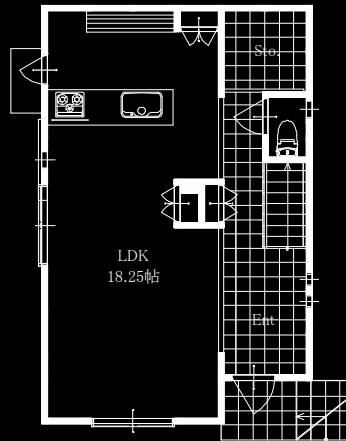


CASE.42

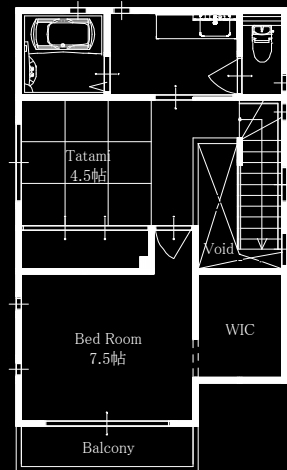


開放感にこだわった 土間のある家

●延べ床面積／88.27㎡(26.70坪) 1F／45.54㎡(13.78坪) 2F／42.73㎡(12.93坪)



1F



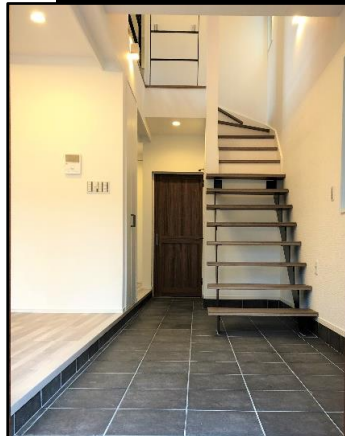
2F

家に入ると一直線に土間が伸び、鉄骨階段と吹き抜けで開放感が抜群の玄関。

釣りが趣味というご主人様のために、玄関の奥に土間収納を設けて釣り道具を全て収納できるようにしました。壁は漆喰仕上げにしたため匂いや湿気が気になりません。また、土間とLDKに扉を設けなかったことで、釣ってきた魚をそのままキッチンでさばきたいというご主人様のご要望を実現しました。

キッチンはペニンシュラキッチンを採用し、TVボードもキッチンと同じシリーズで揃えてトータルコーディネート。

外観も全体的に黒でシンプルにまとめつつ、耐久性があるガルバニウム鋼板と塗装を使用したことで素材の違いがアクセントとなる家となりました。



株式会社 匠技建