

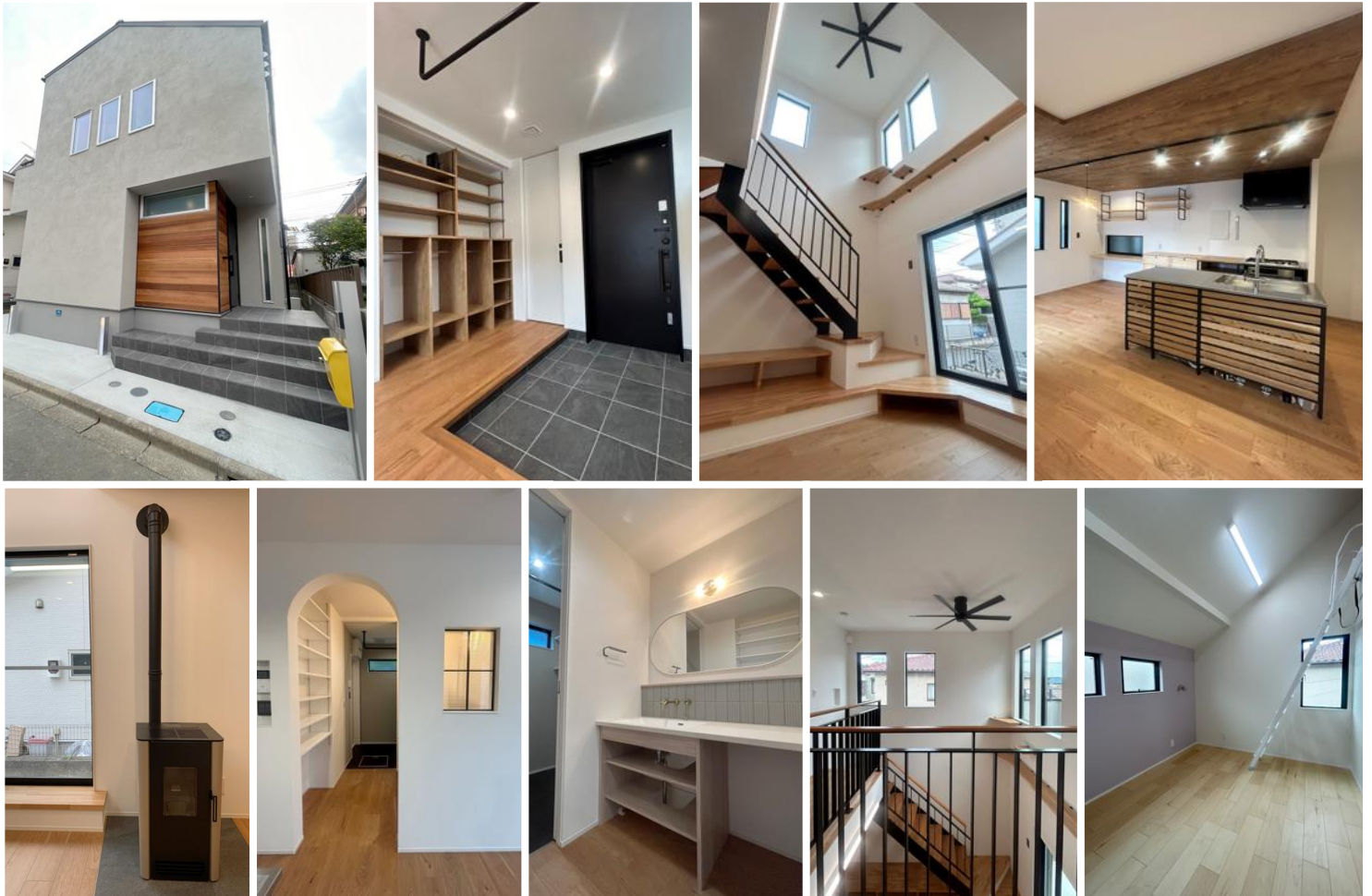
CASE.83

家族を感じる家

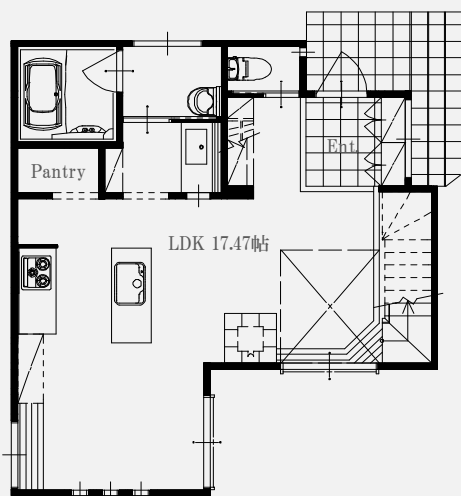
プライベート空間とパブリック空間の間の境界をできるだけなくすために吹き抜けをLDKに。さらに、キャットステップや猫ちゃん専用の通り抜け穴をつくることで、猫ちゃんも含む家族全員が集まりやすく、常に気配を感じられる設計となりました。

鉄骨階段やキッチンのフレームなどをすべてブラックに統一することで、お施主様こだわりの照明や小窓、ペレットストーブが映えるようになりました。その他にも玄関に設置した子どもたち専用ロッカーや脱衣室のスロップシンクなど、暮らしやすさもしっかり考えられた工夫も随所に見られます。

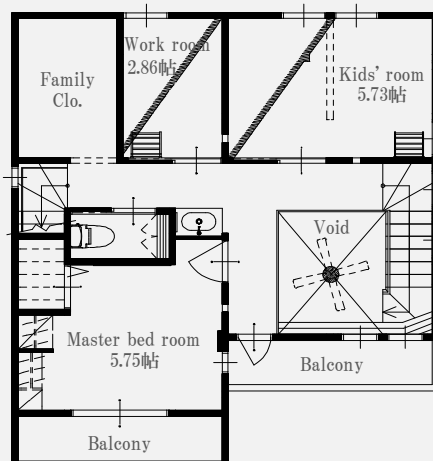
外観の明るいグレーのジョリパットは光が当たるとグリーンっぽく見えるのでより鮮やかに。玄関部分にはレッドシダー材を採用してポイントとなりました。



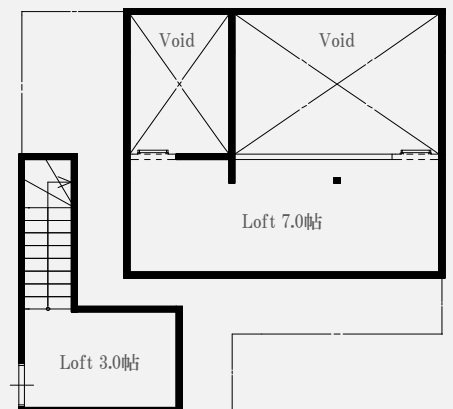
延床面積：89.94㎡(27.20坪) 1F：46.93㎡(14.19坪) 2F：43.01㎡(13.01坪)



1F



2F



Loft