

# CASE.82

## お友達に見せたくなる こだわりのホテルライクなお家

コンセプトは「ホテルライクな暮らし」

白を基調とした空間に統一、そして床はタイルにすることで家全体をホテルライクなデザインに。

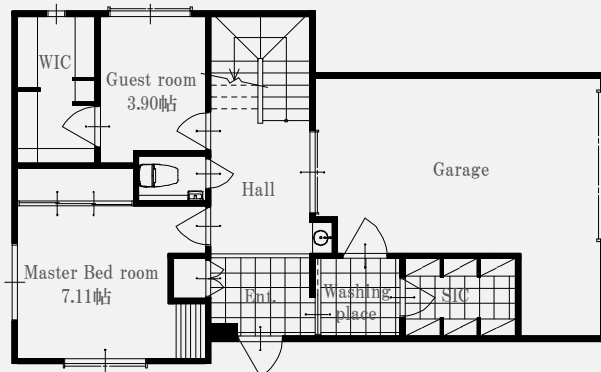
インパクトがある「タイル+鉄骨+木の段板」を組み合わせた階段や、高層ビルやマンションのエントランスで使われる180度開く扉をLDKで取り入れたりと魅せるこだわりも。

LDKなどの魅せる空間と主寝室やパントリーなどの生活感ある空間を扉で区切ることで、住みやすさ・居心地の良さも考慮された設計となっています。

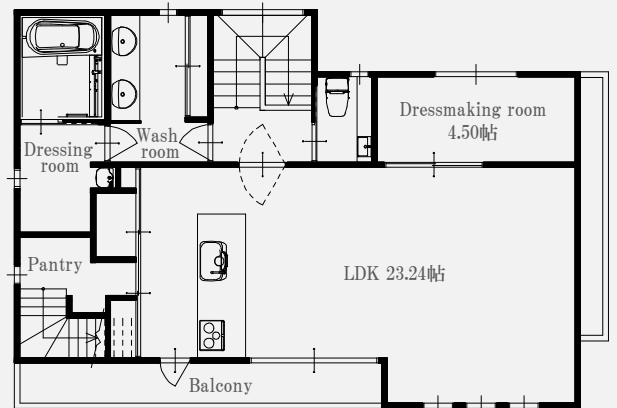
その他にも、約24㎡のガレージとそこに続く洗い場や大きなシューズクローク、そして奥様こだわりの洋裁室などお施主様のご要望をすべて叶えたお家が完成しました。



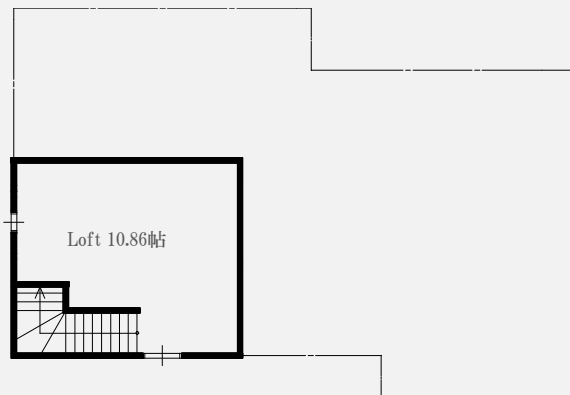
1F



2F



Loft



延床面積：148.52㎡(44.92坪)

1F：72.28㎡(21.86坪)

2F：76.24㎡(23.06坪)

Garage：24.23㎡(7.32坪)

**TAKUMIGIKEN CO.,Ltd.**